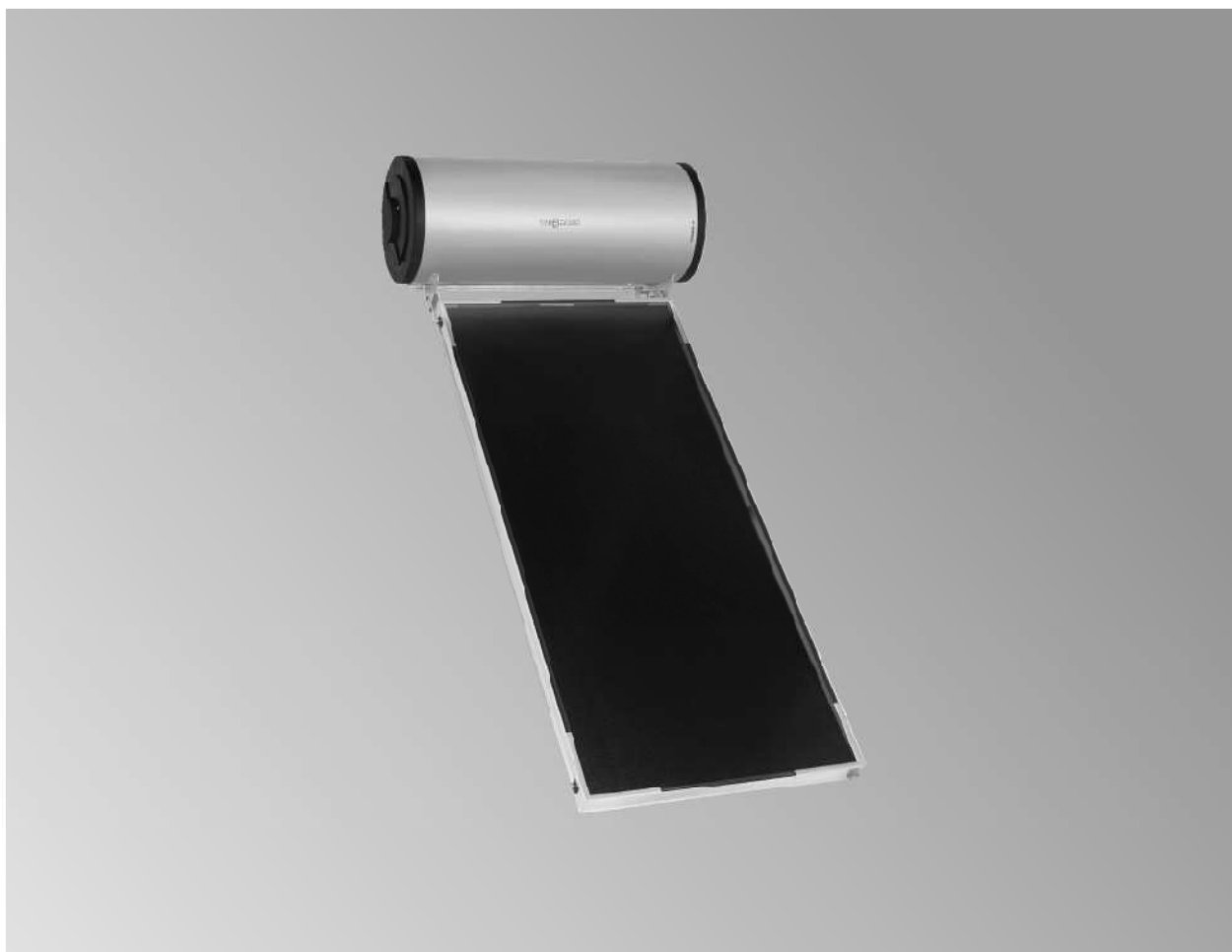


VITOSOL 111-F

Sistema solare a termosifone con collettore piano e bollitore per produzione d'acqua calda sanitaria

<http://lnk.viessmannitalia.it/Vitosol-111F-TS1>



Vitosol 111-F

Tipo TS1

Sistema solare a circolazione naturale con collettore piano e bollitore per produzione d'acqua calda sanitaria

- Capacità bollitore 150 l con superficie di assorbimento 2,0 m²
- Capacità bollitore 200 l con superficie di assorbimento 2,3 m²
- Capacità bollitore 300 l con superficie di assorbimento 4,0 m²

Per il montaggio su tetto piano o per il montaggio libero (su montante).

Per il montaggio su tetto inclinato (sopra tetto).

Per produzione di acqua calda sanitaria senza apporto di energia esterna.

Pressione max. d'esercizio:
Acqua sanitaria 10 bar
Circuito solare 3 bar

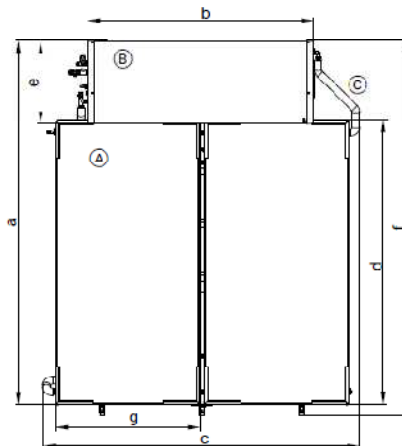
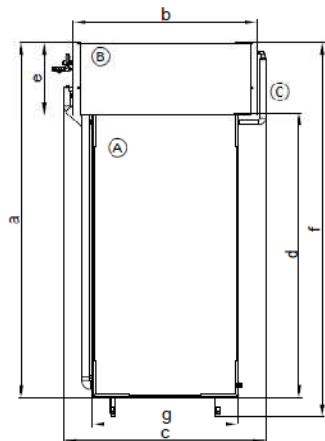
- Sistema a circolazione naturale con collettori piani e bollitore superiore
- Collettori piani con elevato grado di rendimento grazie al rivestimento selettivo
- Bollitore con smaltatura Ceraprotect
- Circuito solare chiuso, tenuta durevole ed alta affidabilità grazie all'impiego di materiali resistenti alla corrosione
- Montaggio particolarmente agevole grazie agli elementi premontati
- Elevata sicurezza d'esercizio grazie alla valvola di sicurezza pressione/temperatura P&T-Valve (compresa nello stato di fornitura)
- Ridotte dispersioni di calore grazie all'isolamento termico avvolgente in schiuma rigida di poliuretano
- Resistenza elettrica premontata nel bollitore 3 kW/230 V per l'integrazione riscaldamento
- Marchio CE secondo norma EN 12976.

VITOSOL 111-F

Sistema solare a termosifone con collettore piano e bollitore per produzione d'acqua calda sanitaria

| Dati tecnici | 2 m ² | 2,3 m ² | 4 m ² | |
|---|----------------------------|--------------------|------------------|----------------|
| Nr. registro DIN | richiesto | | | |
| Capacità bollitore | 150 | 200 | 300 | l |
| Pressione max. di esercizio acqua sanitaria | 10 | | | bar |
| Portata erogabile (con irraggiamento 6,7 kWh/m ²) senza integrazione riscaldamento | | | | |
| Temperatura di prelievo 40 °C (V40) | 184 | 239 | 362 | l |
| Temperatura di prelievo 45 °C (V40) | 142 | 179 | 284 | l |
| Isolamento termico | poliuretano espanso rigido | | | |
| Dimensioni sistema | | | | |
| Altezza a | 2575 | 2875 | 2575 | mm |
| Larghezza c, con attacchi | 1460 | 1785 | 2200 | mm |
| Profondità, con isolamento | 550 | 550 | 685 | Ø mm |
| Peso complessivo, senza telaio di montaggio | 130 | 135 | 190 | kg |
| Peso con listelli guida di montaggio (montaggio su tetto inclinato) | - | - | 215 | kg |
| Dimensioni collettore | | | | |
| Altezza d | 2066 | 2380 | 2066 | mm |
| Larghezza g | 1056 | 1056 | 1056 | mm |
| Profondità | 70 | 70 | 70 | mm |
| Peso | 40 | 45 | 40 | kg |
| Dimensioni bollitore | | | | |
| Larghezza b | 1410 | 1735 | 1680 | mm |
| Profondità e | 500 | 500 | 600 | Ø mm |
| Peso | 70 | 90 | 110 | kg |
| Attacchi | | | | |
| - Acqua calda | G 3/4 | G 3/4 | G 3/4 | |
| - Acqua fredda | R 3/4 | R 3/4 | R 3/4 | |
| Sup di assorbimento | 2,01 | 2,32 | 4,02 | m ² |
| Superficie di apertura | 2,02 | 2,33 | 4,03 | m ² |
| Resistenza elettrica premontata 230 V/50 Hz | 3 | | | kW |

Dimensioni di ingombro



Esempio: bollitore 300 l, 2 collettori piani

- (A) Collettore piano
- (B) Bollitore con doppio rivestimento
- (C) Ritorno solare con isolamento resistente ai raggi UV